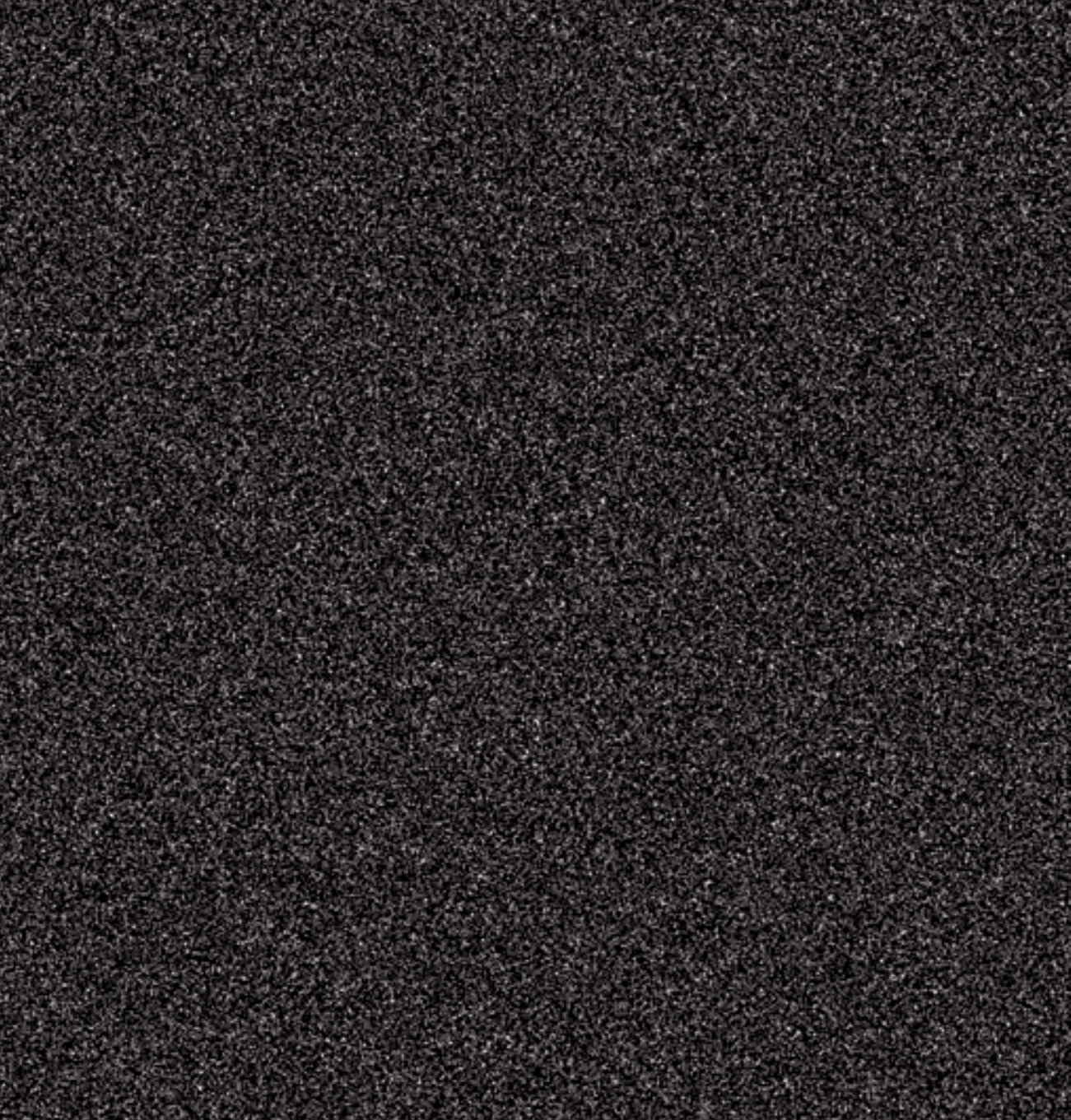




Carmen Gutiérrez Díez

Los Colores de la Belleza

Rangi ya Urembo



Carmen Gutiérrez Díez

Los Colores de la Belleza

Rangi ya Urembo



Los colores de la belleza

Carmen Gutiérrez nos “sorprende” en cada exposición que celebra, pero todas las sorpresas son efecto del trabajo y del estudio que siempre en un pintor justifican su evolución.

En este caso, ahora, nos presenta cuadros con *collage*, que le da a las obras una nueva dimensión.

Se trata de figuras y retratos con mucha fuerza y vigor; hombres y mujeres africanos de una etnia muy concreta: Omo, que en su vida cotidiana y habitual se adornan con muchos abalorios y objetos; maquillan sus cuerpos y sus caras con pigmentos naturales.

Carmen Gutiérrez Díez pinta convencionalmente sobre la superficie del soporte los cuerpos, las caras, los objetos (que son los menos) y, en otros casos, trabaja sobre lija dibujando el personaje.

Esta pintora maneja la materia perfectamente, así como el dibujo y el color. Consigue dar relieve escultural a lo que pinta y es de señalar la fuerza y viveza que pone, sobre todo, en los ojos de las figuras.

En los cuadros incorpora ese *collage* utilizando, entre otros materiales, hojas y ramas desecadas. Marca una calidad, repito, casi escultural. Recuerda los comienzos del “pop art” con Rauschenberg a la cabeza.

Al comienzo de mi texto, he hablado de evolución no de rompimiento. Hay una continuación en cuanto a calidades características en ella: **dominio material y de oficio** que parten, desde siempre, en su obra anterior.

Tras mis comentarios anteriores y descripción de lo que vemos, quiero añadir que todos los cuadros transmiten muchas y diversas impresiones y los personajes son un derroche de comunicación.

A handwritten signature in dark ink, appearing to read 'Amparo Martí'. The signature is fluid and cursive, with a large, sweeping flourish that extends to the left and underlines the name.

Amparo Martí

Miembro de las Asociaciones Española e Internacional de Críticos de Arte

Carmen Gutiérrez Díez

Exposición... ¿Por qué?

Casualidad, curiosidad, azar...

Lo que sí sé es, que hace ya tiempo, antes de la exposición ...*Y el movimiento se hizo color*, buscando información para el diseño de unas joyas de inspiración étnica, descubrí las tribus de Omo. Viven en el valle del Rift, zona volcánica donde los pigmentos rojos, ocres, amarillos, verdes... están a su alcance. Sus cuerpos de dos metros son grandes lienzos para decorar y cualquier medio es válido para conseguirlo: un palo, las uñas, los dedos... todo esto para seducir y embellecerse.

¿Eran un montaje esos adornos? ¡No podían ser reales! Estaba equivocada y me fascinó la riqueza de material, textura, libertad e imaginación en el uso de todo lo que les rodea.

No tenía sentido dibujar sus tocados y comencé a crearlos y colocarlos sobre sus rostros.

Pero detrás de toda esa riqueza de formas, colores y texturas me enamoraron sus miradas, sus cuerpos expresivos y llenos de vida.

Miradas que transmiten y cuentan historias, que seducen y cuestionan sentimientos; miradas limpias, naturales y con una fuerza y vitalidad que acaparan toda la atención del observador.



Os invito a entrar en un mundo fascinante, de color y emociones. Espero que disfrutéis tanto como yo lo he hecho a lo largo de estos dos años de creación.

Gracias a todos.

Patricia Díez

Bibliografía y Pinacotecas

Pintura Española Actual

Chávarri, Raúl

Artistas Contemporáneos en España.

Chávarri, Raúl

La mujer en el Arte Español de 1900 al 1964

Centro Cultural del Conde Duque

Caruncho, Luis. 1984

Pintura Española Actual

Ibero Europa Ediciones

Artistas Contemporáneos de Madrid

Arteguía. 1996

Ilustraciones de *La novela picaresca*

Clásicos Afanias. Ediciones Afanias

Ilustraciones de *Mar bella Mar* (novela)

Chávarri, Raúl

Anales de las Artes plásticas en el siglo XXI.

Quién y por qué

Arte y Patrimonio. 2000

Tomo 66 AKL

Editorial De Gruyter. 2010

Tirada de aguafuertes para empresa privada

Ramón Durán

Obra en el Museo de Arte Contemporáneo de Madrid

Obra en el Museo Zavala de Cuenca

Obra en el antiguo Instituto de Cultura Hispánica de Madrid

Exposiciones

Individuales

Hotel IFA. Madrid 1974

Palacio de Benacazón. Toledo 1975

Galería Picasso. Málaga 1975

Banco de Barcelona. Madrid 1976

Galería Cava Baja. Madrid 1976

Galería Niu D'art. Valencia 1978

Caja de Ahorros Municipal de Burgos
Burgos 1979

Galería Ramón Durán. Madrid 1980

Galería Sardón. León 1980

Galería de Arte Espí. Torrelavega 1981

Casa de la Cultura de Valdepeñas
Ciudad Real 1982

Galería Creativos del Arte. Valladolid 1982

Galería Ramón Durán. Madrid 1992

Galería Falcón. Ávila 1983

Galería Caja de Ahorros. Gijón 1984

Galería Zenhid. Madrid 1993

Galería Arlés. Madrid 1995

Centro Cultural de Moncloa. Madrid 1998

Galería AIMA. Madrid 2000

Centro Cultural Guardamar del Segura
Alicante 2003

Galería Éboli
Detalles de un mundo inadvertido
Madrid 2004

Galería Éboli. *Venecia en una mirada*
Madrid 2006

Galería Séixert Art. *Venecia en una mirada*
Palma de Mallorca 2006

Galería Éboli. *Cuba, el tiempo detenido*
Madrid 2008

Galería Mar-Galerie
Cuba, el tiempo detenido
Finestrat. Alicante 2011

Galería Éboli.
...Y el movimiento se hizo color. Madrid 2011

Colectivas

Galería Tartesos. *Pintura joven.* Madrid 1973

Escuela Bellas Artes San Fernando
Madrid 1975

Bazar de artistas contemporáneos
Madrid 1978

Caja de Ahorros de Segovia
Segovia 1975

Galería Cavar
Pintoras Madrileñas Contemporáneas
Madrid 1977

Galería Club 24
Madrid 1977

Galería Caledonia. *Realismo Español*
Bilbao 1977

Galería Kandinsky. *Realidad Española*
Madrid 1977

Galería Propac. *Pintoras Madrileñas*
Madrid 1978

Palacio de Exposiciones y Congresos
de Atrapa. Panamá 1980

Centro Cultural del Conde Duque
Mujeres en el Arte Español. Madrid 1984

VI Semana Internacional de Equitación
Militar. Campeonato mundial Galería
Durán. Madrid 1986

Galería Arlés
Grandes firmas, Pequeños formatos
Madrid 1990

Galería Arlés. *Toros en Arlés*
Madrid 1996

Galería Éboli. *Pequeño formato*
Madrid 2004

Galería Éboli. *Miradas creativas*
Madrid 2005

Galería Éboli. *Generación del 78*
Madrid 2005

Galería de arte Hotel Colón
Madrid 2008

Galería Éboli
Desde entonces hasta ahora (1978-2008)
Madrid 2009

Galería Éboli
4 artistas 4 estilos. Madrid 2011

Los colores de la belleza

Carmen Gutiérrez Díez



Mukanda ('unión fuerte')
Técnica mixta y collage (50x61 cm.)



Wamai ('el que viene del agua')
Técnica mixta (114x146 cm.)

Los colores de la belleza

Carmen Gutiérrez Díez



Amani ('confianza')
Técnica mixta y collage (130x97 cm.)



Kaweria ('amante')
Técnica mixta y collage (100x81 cm.)

Los colores de la belleza

Carmen Gutiérrez Díez



Sikudhani ('sorpresa maravillosa')
Técnica mixta y collage (81x100 cm.)



Zalira ('bien nacido')
Técnica mixta (50x61 cm.)

Los colores de la belleza

Carmen Gutiérrez Díez



Murathi ('profeta')
Técnica mixta y collage (85x60 cm.)



Muthoni ('tímida')
Técnica mixta y collage (65x73 cm.)

Los colores de la belleza

Carmen Gutiérrez Díez



Miezi ('luz de las estrellas')
Técnica mixta (40x40 cm.)



Nihahsah ('princesa negra')
Técnica mixta (40x40 cm.)

Los colores de la belleza

Carmen Gutiérrez Díez



Nangwaya ('no juegues conmigo')
Técnica mixta (40x40 cm.)



Mosi ('el primogénito')
Técnica mixta (50x61 cm.)

Los colores de la belleza

Carmen Gutiérrez Díez



Senami ('Dios me ha dado')
Técnica mixta (100x81 cm.)



Mutegi ('cazador')
Pastel y cera sobre lija (120x61 cm.)

Los colores de la belleza

Carmen Gutiérrez Díez



Mwarania ('el que reúne a los demás')
Pastel, cera y collage sobre lija (120x61 cm.)



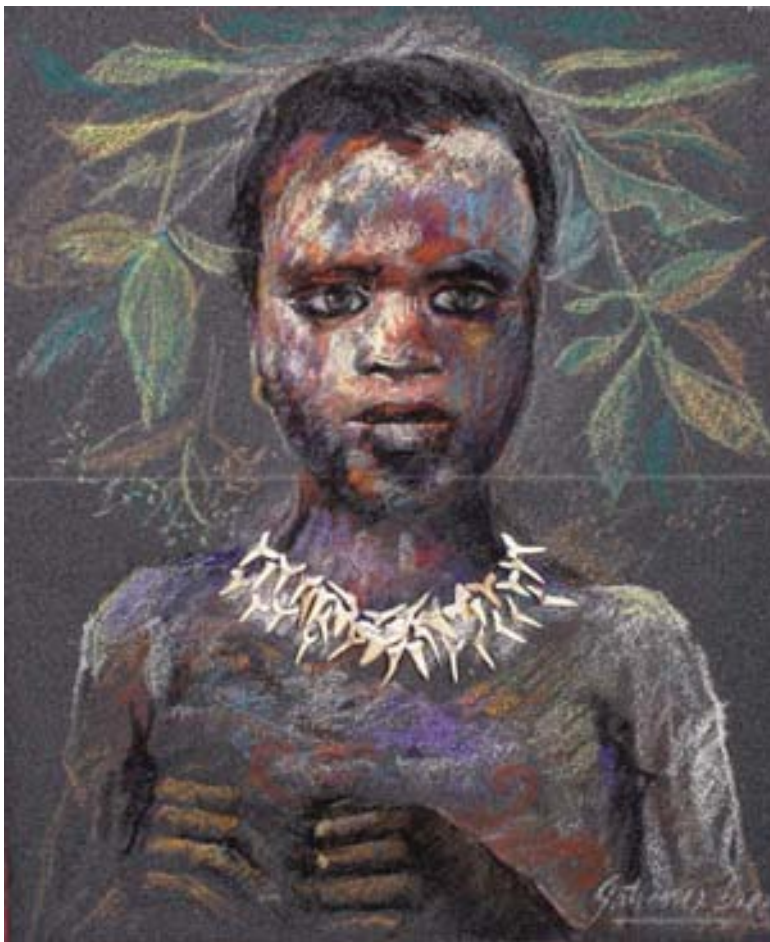
Munene ('grande, importante')
Pastel, cera y collage sobre lija (120x61 cm.)

Los colores de la belleza

Carmen Gutiérrez Díez



Omwancha ('el que ama a la gente')
Pastel, cera y collage sobre lija (61 x 100 cm.)



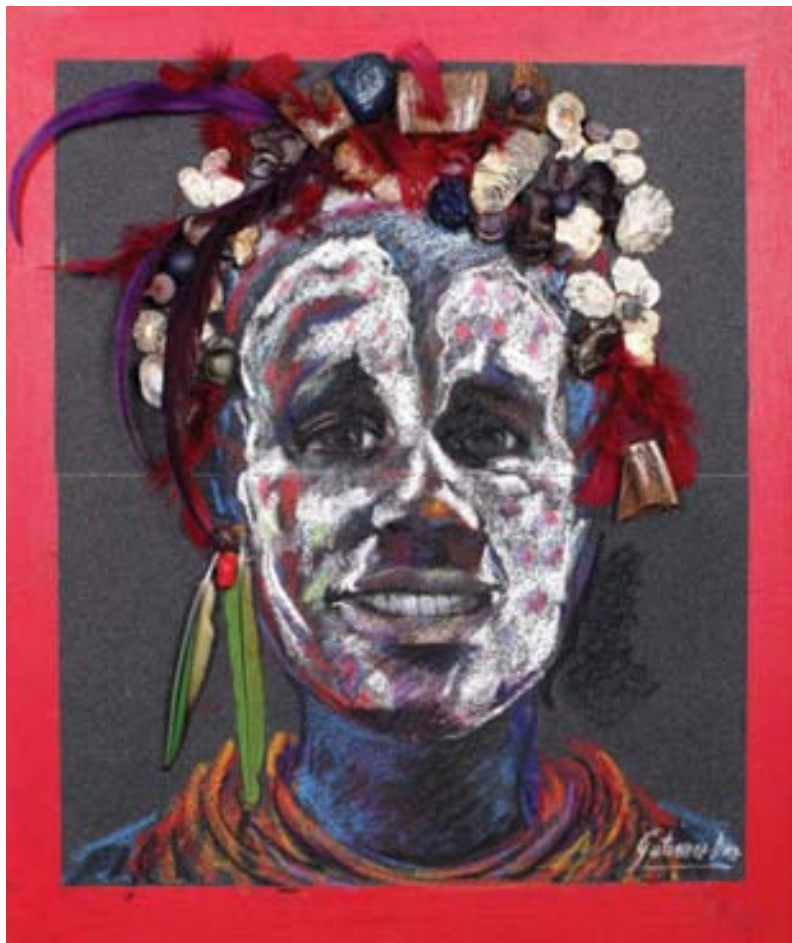
Njanu ('toro joven')
Pastel, cera y collage sobre lija (60x50 cm.)

Los colores de la belleza

Carmen Gutiérrez Díez



Mukondi ('bailarina')
Pastel, cera y collage sobre lija (50x60 cm.)



Nyachal ('generosa')
Pastel, cera y collage sobre lija (60x50 cm.)

Los colores de la belleza

Carmen Gutiérrez Díez



Kainda ('hija del cazador')
Pastel y cera sobre lija (60x50 cm.)



Nyoike ('solitario')
Pastel, cera y collage sobre lija (60x50 cm.)

Los colores de la belleza

Carmen Gutiérrez Díez



Kihiga ('roca')
Pastel y cera sobre lija (40x30 cm.)



Jaramdgi ('valiente')
Pastel y cera sobre lija (40x30 cm.)

Los colores de la belleza

Carmen Gutiérrez Díez



Muugi ('inteligente')
Pastel, cera y collage sobre lija (50x60 cm.)



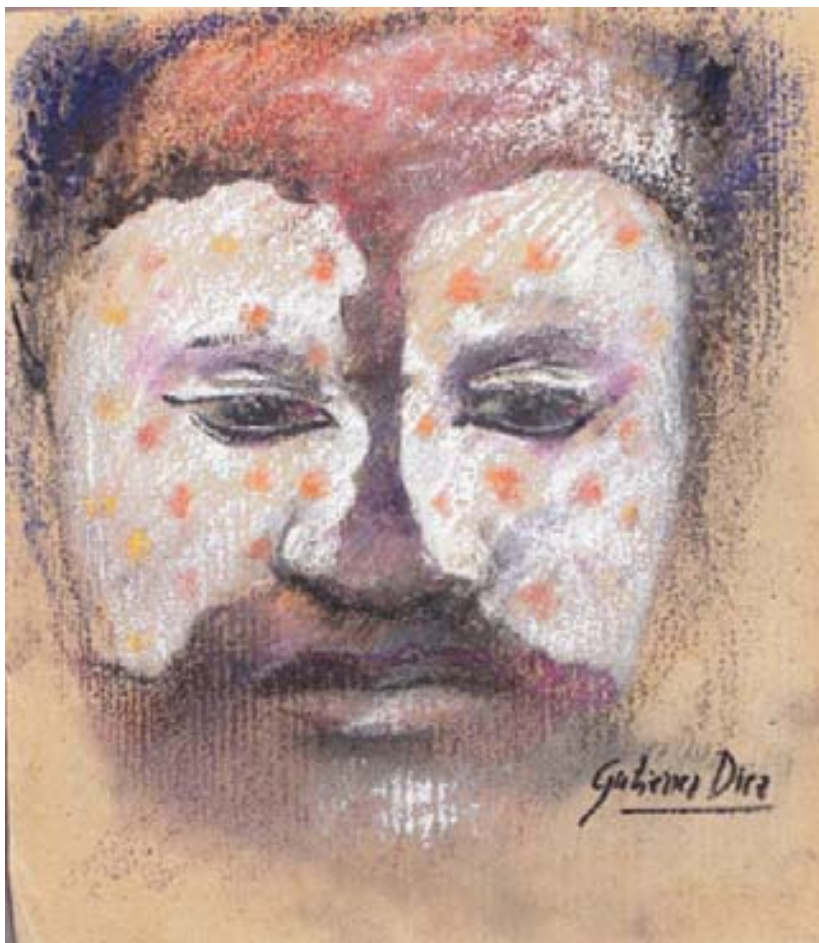
Gakere ('fuerte, musculoso')
Pastel y cera sobre lija (40x30 cm.)

Los colores de la belleza

Carmen Gutiérrez Díez



Paka ('pinturas')
Pastel y cera sobre lija (40x30 cm.)



Kamau ('guerrero tranquilo')
Pastel y cera sobre lija (40x30 cm.)

Los colores de la belleza

Carmen Gutiérrez Díez



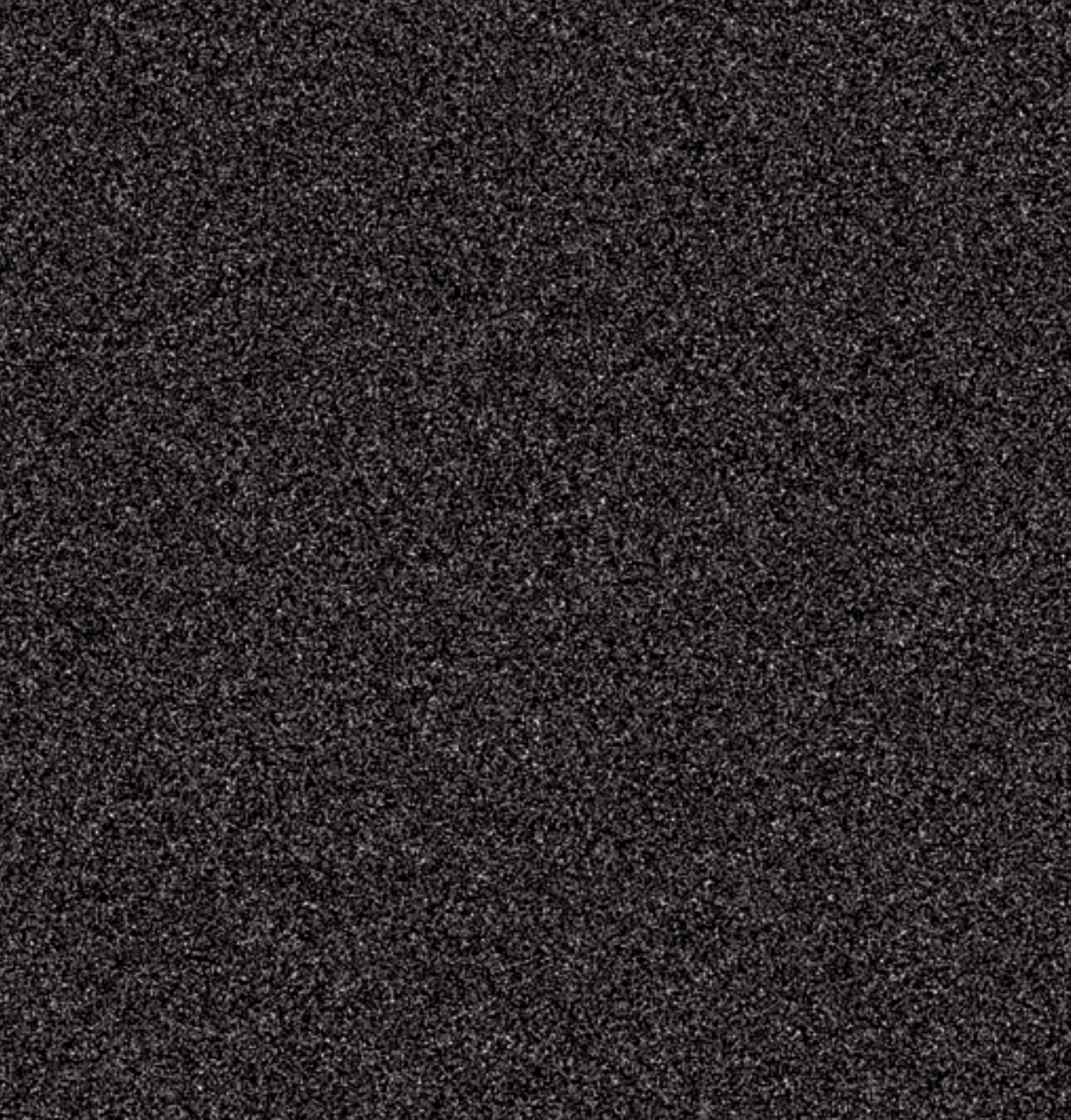
Wamweru ('nacida de las cenizas')
Pastel y cera sobre lija (40x30 cm.)

Este libro se terminó de imprimir
el 31 de octubre de 2013

Diseño
Marta Gil-Delgado Serrano

Fotografía
Álvaro Gómez de Luque

Impresión
BSD Servicios



carmengutierrezdiez.com